



PRÉHISTOIRE EN PERCHE SARTHOIS



IL Y A 6 500 ANS
SUR LES TRACES DES
PREMIERS PAYSANS
DU PERCHE SARTHOIS

ESPACE MUSÉOGRAPHIQUE JEAN JOUSSE

**VISITES GUIDÉES ET ANIMATIONS
DE JUIN À SEPTEMBRE**

les dimanches de 14h30 à 18h

ENTRÉE GRATUITE

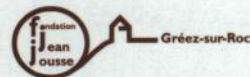
Ouvert toute l'année sur réservation

06 16 31 19 05
fondation.jeanjousse@gmail.com

L'ESPACE JEAN JOUSSE
16 rue de l'église
72320 Gréez-sur-Roc



GPS lat. 48.137171
long. 0.7956209

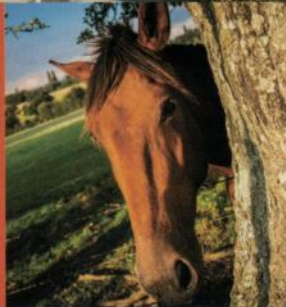


www.fondation-jeanjousse.jimdo.com

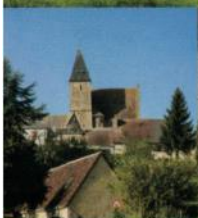




ENTRE PERCHE
ET MAINE, UN
PATRIMOINE
À DÉCOUVRIR



GRÉEZ-SUR-ROC,
UN VILLAGE NICHÉ
SUR LES COLLINES
DU PERCHE
SARTHOIS...



ESPACE MUSÉOGRAPHIQUE JEAN JOUSSE

**VISITES GUIDÉES ET ANIMATIONS
DE JUIN À SEPTEMBRE**

les dimanches de 14h30 à 18h

ENTRÉE GRATUITE

Ouvert toute l'année sur réservation

06 16 31 19 05

fondation.jeanjousse@gmail.com

L'ESPACE JEAN JOUSSE

16 rue de l'église

72320 Gréez-sur-Roc



GPS lat. 48.137171
long. 0.7956209



www.fondation-jeanjousse.jimdo.com



GRÉEZ-SUR-ROC



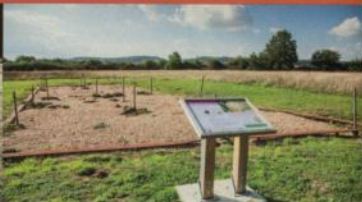
PRÉHISTOIRE EN PERCHE SARTHOIS

IL Y A 6 500 ANS
SUR LES TRACES DES
PREMIERS PAYSANS
DU PERCHE SARTHOIS



LE SITE ARCHÉOLOGIQUE NÉOLITHIQUE DE LA MOTTE

LES FOUILLES



À GRÉEZ-SUR-ROC, LES PREMIERS AGRICULTEURS ÉLEVEURS SE SONT INSTALLÉS VOILÀ 6500 ANS. UNE BÂTISSE, PUIS UNE AUTRE..., ET C'EST UN VILLAGE QUI NAIT DANS CES COLLINES DU PERCHE SARTHOIS.

L'endroit se prête à l'installation des premières familles : grand plateau, visibilité lointaine, point d'eau, un sol sableux qui

ne s'inonde pas et de la roche, beaucoup de roches qui permettent d'ancrer solidement les premières bâtisses.

Le site découvert par Jean Iousse est resté intact. Labouré à peu de profondeur à cause du roc présent en surface, le terrain délivre ses secrets au fur et à mesure de l'avancée des fouilles menées par l'équipe dirigée par Jean-Noël Guyodo, enseignant-chercheur à l'Université de Nantes. La mise à jour inattendue d'un ensemble de bâtiments originaux jusqu'alors inconnus dans l'utilisation des blocs de grès fait de ce site une découverte majeure de l'époque néolithique, 4500 ans avant notre ère.

L'ESPACE JEAN IOUSSE



LA VISITE DE L'ESPACE MUSÉOGRAPHIQUE JEAN IOUSSE ET DU SITE NÉOLITHIQUE EST GUIDÉE PAR DES ANIMATEURS BÉNÉVOLES DE L'ASSOCIATION.

UN ENSEMBLE DE PANNEAUX

explique en détail l'état des recherches et les techniques utilisées par les archéologues.

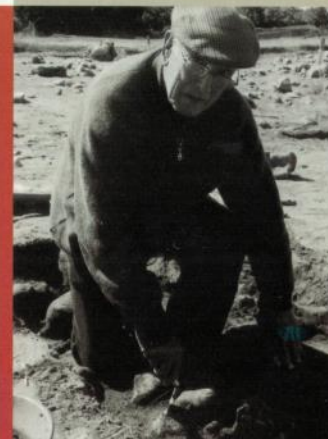
DES VITRINES

montrent une partie des quelques tonnes de pièces découvertes sur le site.



JEAN IOUSSE, LA VOCATION DE LA CURIOSITÉ

Enfant du pays, Jean Iousse est une grande figure sarthoise. Il mène une brillante carrière d'enseignant et exerce très tôt toutes sortes d'activités sportives et culturelles. Chercheur érudit, il effectue un immense travail centré sur le patois. Théâtral autant que patoisieux, il fonde de nombreuses troupes sarthoises. Sa curiosité toujours en éveil, alors qu'il veut vérifier l'existence de la motte castrale, son attention est attirée par des éclats de silex...



LES ANIMATIONS



LA FONDATION JEAN IOUSSE PROPOSE DIFFÉRENTES ACTIVITÉS LUDIQUES ET DIDACTIQUES POUR TOUS LES ÂGES. ELLE ACCUEILLE ÉGALEMENT LES CLASSES SUR RENDEZ-VOUS.

LES OUTILS

Une collection d'objets archéologiques à manipuler à partir de l'expérimentation des techniques variées de la taille du silex.



LE FEU

Les techniques d'allumage de feu à la Préhistoire par les animateurs et expérimentées par le public.



LA CHASSE

Du lancer de sagaie avec propulseur du Paléolithique au tir à l'arc primitif du Néolithique, une activité tout public sur l'aire de lancer du site archéologique.

